



[www.gharably.com](http://www.gharably.com)



GHARABLY INTEGRATED  
ENGINEERING COMPANY

*You Imagine, We Build.*

## WHO WE ARE

THE ROOTS ORIGINATED IN 1912 AND THE COMPANY HAS BEGUN THE ACTIVITIES IN THE FIELD OF GENERAL CONTRACTING/CONSTRUCTION CONTRACTOR AND HAS GREAT EXPERIENCE IN TURN-KEY PROJECTS, SERVING THE ENGINEERING, PROCUREMENT, AND CONSTRUCTION FIELDS WHERE WE HAVE BEEN WORKING HARD AND DELIBERATELY FOR MORE THAN 100 YEARS.

GIECO HAS BEEN A LEADER THROUGH THE YEARS IN THE FABRICATION, WELDING, TESTING, AND ERECTION OF METAL PLATE STRUCTURES AND RELATED SYSTEMS.

GHARABLY GROUP (GG) IS A SIGNIFICANT CONTRIBUTOR TO THE NATIONAL ECONOMY IN BOTH THE PRIVATE AND PUBLIC SECTORS.

EL GHARABLY GROUP HAS EXPANDED OVER THE LAST 100 YEARS TO RANK AMONG EGYPT'S TOP ENGINEERING FIRMS. CURRENTLY THE GROUP RUNS SEVEN SIZABLE BUSINESSES, EACH WITH A FOCUS ON A DISTINCT INDUSTRY.

# OUR CEO

Eng.Moatassem El-Gharably



I WOULD LIKE TO THANK ALL OUR TEAM, DIRECTORS AND EMPLOYEES, WHO WORKED HARD TO UPHOLD THE REPUTATION OF OUR ESTEEMED COMPANY, WHICH WAS POSITIVELY REFLECTED IN THE ACHIEVEMENT OF OUR GOALS IN SPITE OF THE CONFRONTED CHALLENGES, PAST YEARS, AND SUCCEEDED TO WIN THE EXECUTION OF MEGA PROJECTS. DUE TO THE FAITHFUL EFFORTS AND PERSISTENCE OF OUR TEAM, GIECO SUCCEEDED TO GAIN THE APPRECIATION OF OUR CLIENTS, AND WON SEVERAL PROJECTS BIDS IN ADDITION TO WORK AUTHORIZATIONS. THE COMMITMENT WITH THE INTERNATIONAL STANDARDS OF QUALITY, ENVIRONMENT, HEALTH AND SAFETY IS ON THE TOP OF OUR PRIORITIES.

GIECO REINFORCES ITS EFFORTS TO COMMUNICATE WITH FOREIGN INVESTORS AND EGYPTIAN CLIENTS TO STRENGTHEN MUTUAL COOPERATION THROUGH TAKING PART IN EXECUTING ENGINEERING AND CONSTRUCTION PROJECTS. THIS TARGET IS FULFILLED THROUGH PERMANENT TRAINING OF MANPOWER ON THE LOCAL AND INTERNATIONAL LEVELS.

## GIECO'S Sectors:

- Marine and coastal construction work
- Buildings & Commercials
- Industrial
- Infrastructure

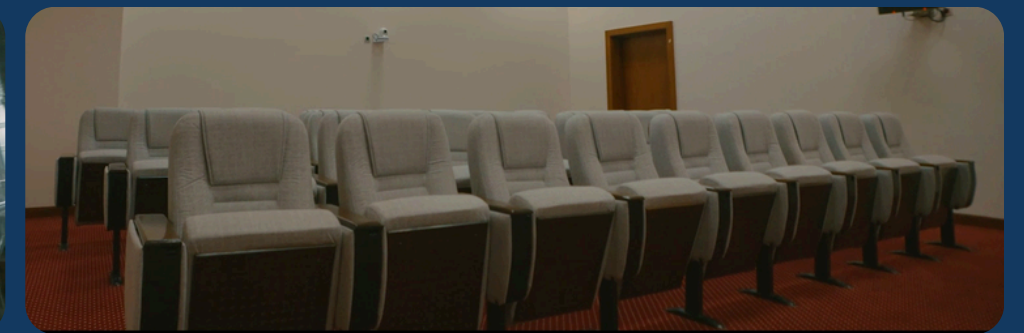
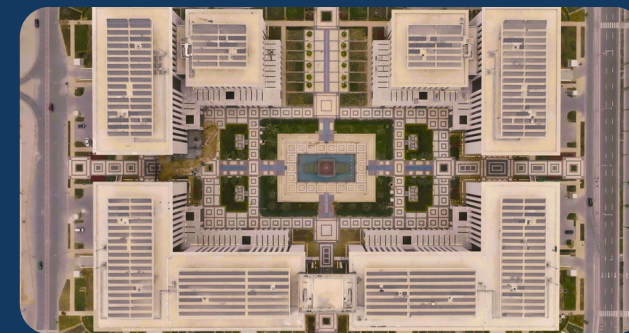


## Buildings And Commercials

GIECO civil projects include megaprojects in high-rise buildings and governmental buildings complexes.

GIECO chooses the right project delivery strategy, managing risks, and developing specific policies and procedures to ensure top-quality project completion on time within budget and without any strategic misrepresentation.

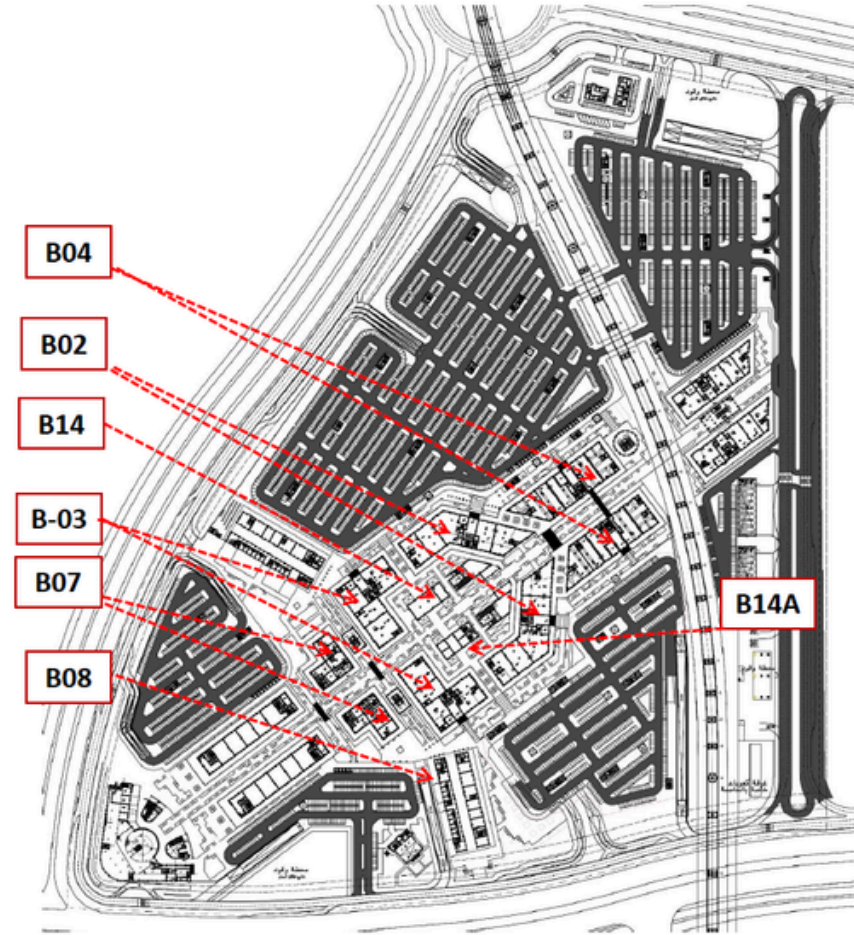
# New Administrative Capital



# Central Transportation Hub



## Project Details



المساحة	الاستخدام	المبنى
3354	مبنى تجارى ادارى	B02
2678	مبنى تجارى ادارى	B03
3120	مبنى تجارى ادارى	B04
1156	مبنى تجاري	B07
2024	مبنى تجارى /موتيل وخدمات للسائقين	B08
402	مطعم	B14
402	محلات	B14A

## Project Details

يقع المشروع بالمنطقة المركزية بالعاصمة الإدارية الجديدة بالقرب من الحى الحكومى على مساحة ( 444946.62 ( متر مربع ما يعادل ) 105.92 ( فدان يتكون المشروع من محطة حافلات مركزية بدور البدروم والتي تضم مباني للركاب والادارة ومواقف للحافلات ومبني خدمات السائقين , بينما يحتوى المشروع فى المستوى السطحى على مباني ادارية و تجارية .

<b>مبنى ٢ : تجاري اداري</b> <ul style="list-style-type: none"> <li>• ارضي تجارى و ٣ ادوار متكررة ادارى</li> <li>• عدد تكرارية المبنى فى المشروع: ٢</li> </ul>	<b>مبنى ٣ : تجاري اداري</b> <ul style="list-style-type: none"> <li>• ارضي تجارى و ٣ ادوار متكررة ادارى</li> <li>• عدد تكرارية المبنى فى المشروع: ٢</li> </ul>	<b>مبنى ٤ : تجاري اداري</b> <ul style="list-style-type: none"> <li>• ارضي تجارى و ٣ ادوار متكررة ادارى</li> <li>• عدد تكرارية المبنى فى المشروع: ٢</li> </ul>
<b>مبنى ٧ : تجاري</b> <ul style="list-style-type: none"> <li>• ارضي و اول</li> <li>• عدد تكرارية المبنى فى المشروع: ٢</li> </ul>	<b>مبنى ٨ : تجاري /موتيل وخدمات سائقين</b> <ul style="list-style-type: none"> <li>• بدروم و ميزانين و ارضي</li> <li>• عدد تكرارية المبنى فى المشروع: ١</li> </ul>	<b>مبنى ١٤ : مطعم</b> <ul style="list-style-type: none"> <li>• ارضي</li> <li>• عدد تكرارية المبنى فى المشروع: ١</li> </ul>
<b>مبنى ١٤A : محلات</b> <ul style="list-style-type: none"> <li>• ارضي</li> <li>• عدد تكرارية المبنى فى المشروع: ١</li> </ul>		

# 3RD Of July Military Marine Base



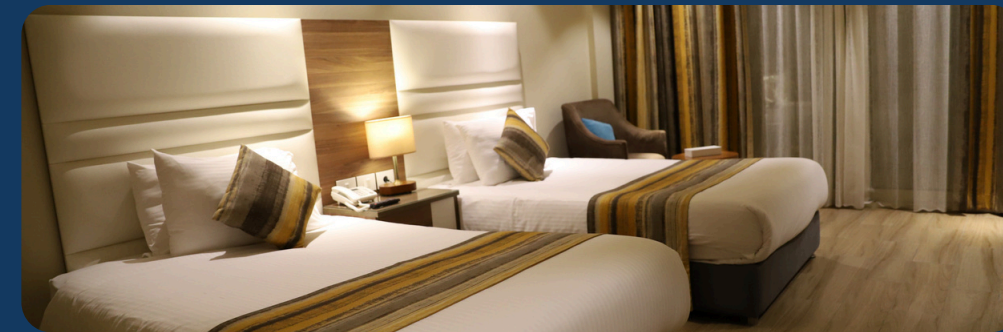
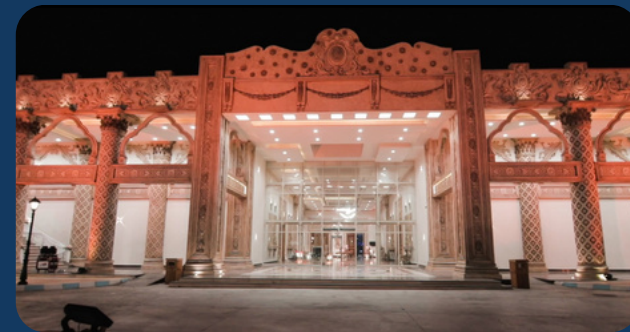
## 3RD Of July Military Medical center



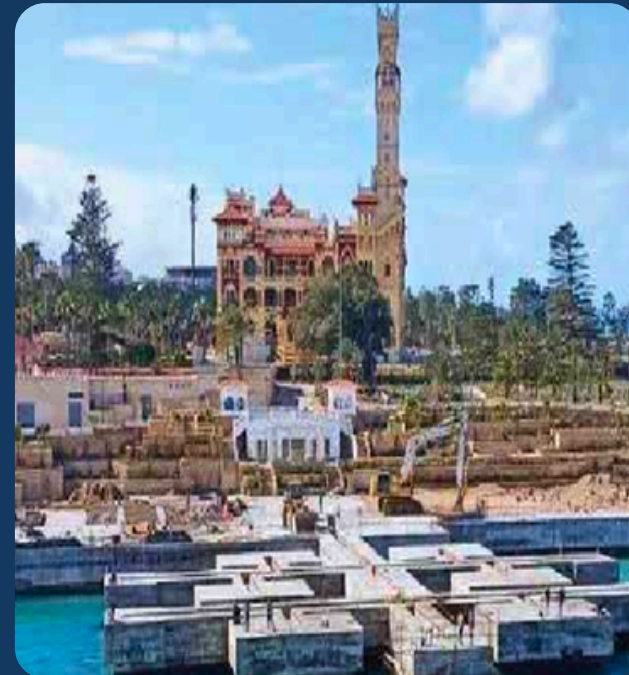
## Project Details

- وحدة الطوارئ تقدم رعاية سريعة وفعّالة للحالات العاجلة والحرّجة.
- غرف الإقامة الداخلية مجهزة للإقامة والمتابعة الطبية المستمرة.
- معمل التحاليل الطبية يقدم خدمات تشخيصية وتحليلية دقيقة وموثوقة.
- العيادات الخارجية توفر الاستشارات الطبية والمتابعة في مختلف التخصصات.
- الصيدلية الخارجية تضمن سهولة الحصول على الأدوية الموصوفة والمستلزمات الطبية.

# Golden Jewel Hotel



# Montaza Development Project



# Alamien Buildings



## New Mazzarine



## Kayan School



# Alamein Island



# Project Details

Type 05 A.1	Type 04				Type 05 B.1					Type 05 B.1+B.2	Type 02			Type 06B	نوع النموذج
															النموذج
15	14	13	12	11	10	9	8	7	6	5	4	3	1	2	رقم المبني
1	4				6						3			1	عدد النماذج
2	4	2	4	2	12	8	8	8	8	8	-	-	-	-	عدد الوحدات
G+1	G+1				G+3					G+3	G+3			G+4	عدد الأدوار
245	640	320	640	320	768	512	512	512	512	845	1374	1374	1374	3311	مساحة الدور الواحد م2
490	1280	640	1280	640	3072	2048	2048	2048	2048	3380	5496	5496	5496	16555	إجمالي مسطحات الأدوار م2
52017		إجمالي مسطحات الدوار م2			13259		مساحة الدور الواحد م2			66		إجمالي عدد الوحدات			

# Alamein Resort



## Project Details

المشروع علي مساحة (7500) م<sup>2</sup>

مبنى الجراج

المشروع عبارة عن أعمال تغطية دور لمبني ال Sub-station القديم بمسطح (365)

مبنى  
Sub-Station

المشروع علي مساحة (10) فدان

عدد (36) شاليه  
+ مبنى clubhouse

## Project Details

الحمايات البحرية  
والخليج الجديد

المشروع علي مساحة إجمالية (25000) م<sup>2</sup>

منطقة كريستال لوتس  
فندق \*V

الفلا بمساحة 550 م<sup>2</sup>

منطقة اللوتس \*V  
عدد (12) فيلا

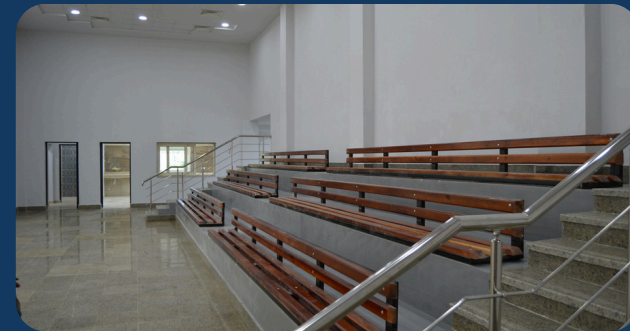
المشروع علي مساحة إجمالية (25000) م<sup>2</sup>

كشك الشاي  
سعة 300 فرد

# Al Shuhda Mosque



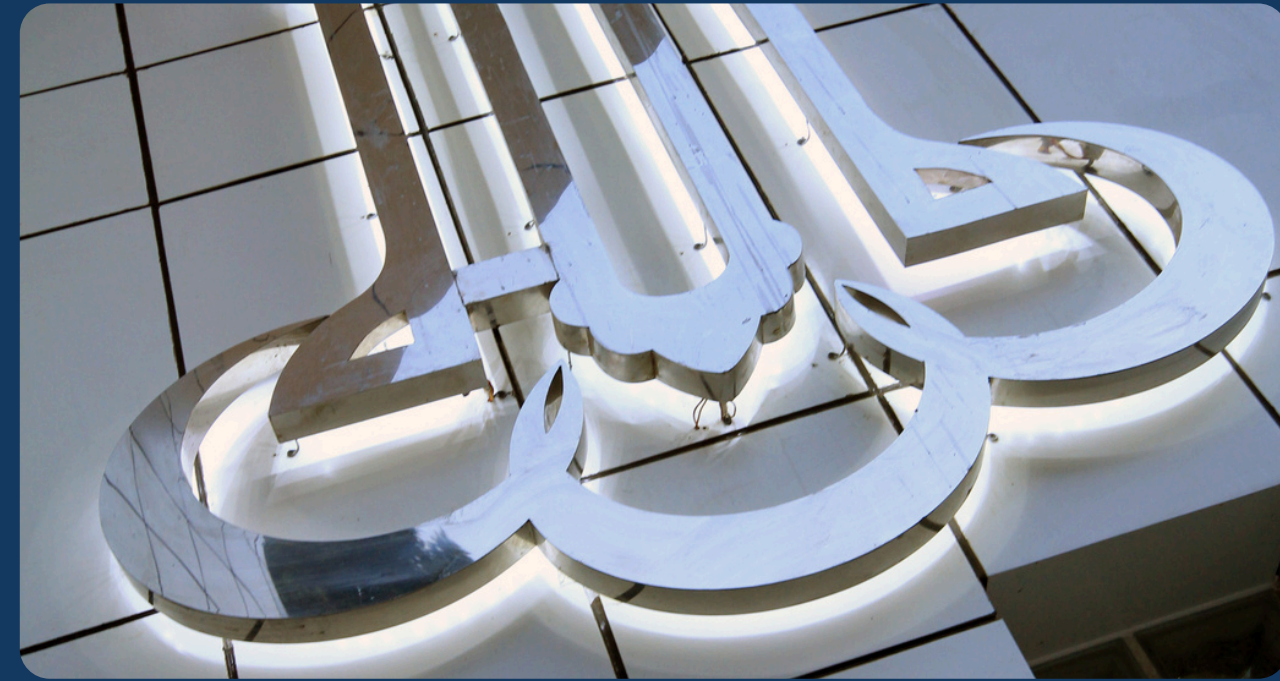
## Officers Club- Adminstrative Capital



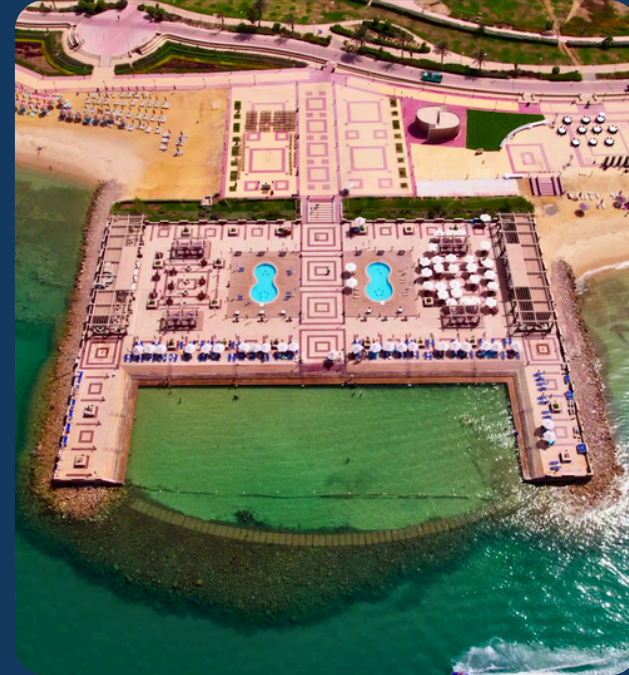
## Project Details

- نادي الضباط بالعاصمة الإدارية مقام على مساحة 25 فدان .
- يتكون النادي من عدد ( 11 ) مبنى :  
( مبنى الاسكواش - مبنى الصالة المغطاه - المبنى الخدمى للشاليهات - مبنى الكافتريا  
مبنى شاليهات اليوم الواحد - المبنى الثقافى - مبنى تغير الملابس لحمامات السباحة  
مبنى تغير الملابس للملاعب - مبنى الادارى للشاليهات - مبنى الادارى للنادى ) .
- كما يضم أيضا عدد ( 13 ) ملعب كرة قدم قانونى وملعب خماسى وملعب متعدد بالصالة  
المغطاة وملعب طائرة وملعب سلة وملعب تنس وملعب اسكواش) .
- ويحتوى النادي على عدد ( 3 ) حمامات سباحة من حمامات افراد وحمام أوليمبى.
- يضم أيضا النادي عدد (2) قاعة سينما وعدد ( 1 ) مسرح.
- تم الإنتهاء من كافة الأعمال بالنادى (2018 - 2020 ) .
- يعد تكلفة النادي ( 180 مليون جنيها مصريا ) .

# Faisal Bank



## Tulip El Sokhna



## Project Details

- المرافق: حمامات سباحة مركزية، حدائق، ومساحات خضراء.
- هدف التصميم: تعظيم إطلالات البحر، وتحسين التهوية والإضاءة الطبيعية لجميع الوحدات.

# Bashayer Al Khier Hospital



## Project Details

السعة: 200 سرير - عدد الأدوار: 8 - المساحة: 13,580 م<sup>2</sup>

• 4 غرف عمليات

(2 عامة، 2 متخصصة).

• وحدة قسرة قلبية ووحدات عناية مركزة

(إجمالي 24 سريرًا).

• غرف عزل وحماية بيئية.

• قسم النساء والتوليد

يشمل غرف عمليات، غرفة قيصرية، وحدة عناية مركزة لحديثي الولادة (NICU)، حضانات، وأقسام

ما بعد الولادة.

• الإقامة الداخلية: 105 أسرة

(الباطنة وطب الأطفال).

قسم الطوارئ، ووحدة الغسيل الكلوي، وبنك الدم، والمعامل، وقسم الأشعة، والعيادات الخارجية،

والصيدلية، ووحدة التعقيم المركزي، ومطبخ المستشفى.

## Bashayer Al Khier Rehabilitation and Outpatient Center



## Project Details

- المساحة الإجمالية: 1,980 م<sup>2</sup>
- معامل متخصصة (التوازن والحركة، تحليل المشي، العلاج بالتغذية الراجعة الحيوية).
  - وحدات العلاج الطبيعي: العلاج الطبيعي، العلاج الوظيفي، العلاج المائي، وصالة الجيم.
  - عيادات للأطفال ذوي الاحتياجات الخاصة تشمل: الأعصاب، التوحد، فرط الحركة وتشتت الانتباه (ADHD)، علاج التخاطب، صعوبات التعلم، العلاج السلوكي والجماعي، والإرشاد الأسري.
  - خدمات إضافية: معامل، عيادات خارجية، ومركز تغذية.

# High-speed Railways Stations



# Showyfat Hotel



## Air Defence Hospital



## Project Details

تابع للقوات الجوية المصرية

• يقع في القاهرة الجديدة، مصر (15 فدائاً).

• يضم مبنى المستشفى الرئيسي، وسكن التمريض، ومنطقة خدمات.

• يقدم خدمات طبية وجراحية وطوارئ وتشخيصية متكاملة.

• مُجهز بعيادات متخصصة ومرافق علاجية متقدمة.

• تكلفة المشروع: 48 مليون جنيه مصري.

• تم التنفيذ خلال الفترة 2016-2017.

• تم الانتهاء من المشروع دون تعطيل تشغيل المستشفى.

## Egyptian Japanese School



## Project Details

- المساحة: 17,107 م<sup>2</sup>
- تضم 14 فصلاً دراسياً لجميع المراحل التعليمية.
  - يشمل المبنى الرئيسي: فصول دراسية، معامل، مساحات للأنشطة، مكتبة، غرفة كمبيوتر، صالة ألعاب رياضية، ومناطق إدارية وخدمية.

Buildings And  
Commercials

حيا

NEW ALEXANDRIA



## Nasr City Housing



## Borg Al-Arab Housing



Buildings And  
Commercials

## Mamoura Housing

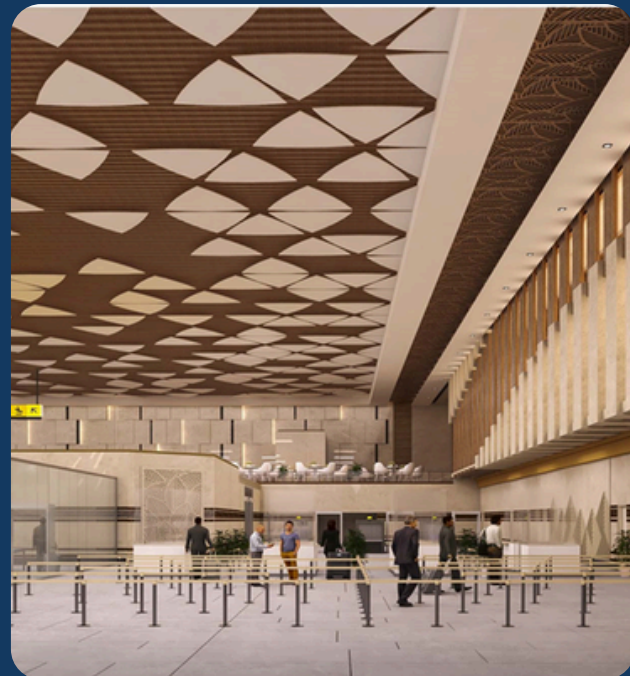


Buildings And  
Commercials

## Japanese University



# Arish AirPort



56 Mohamed Fawzi Moaz st., Smouha | Tel.: (203) 4203665 | E-mail: info@gharably.com  
Heights, Alexandria, Egypt. | Fax: (203) 4202639 | gharably@gharably.com

